



Infos Travaux

Requalification du cours d'Herbouville

Novembre 2017 > juin 2019



La Métropole s'engage
//// POUR VOTRE CADRE DE VIE

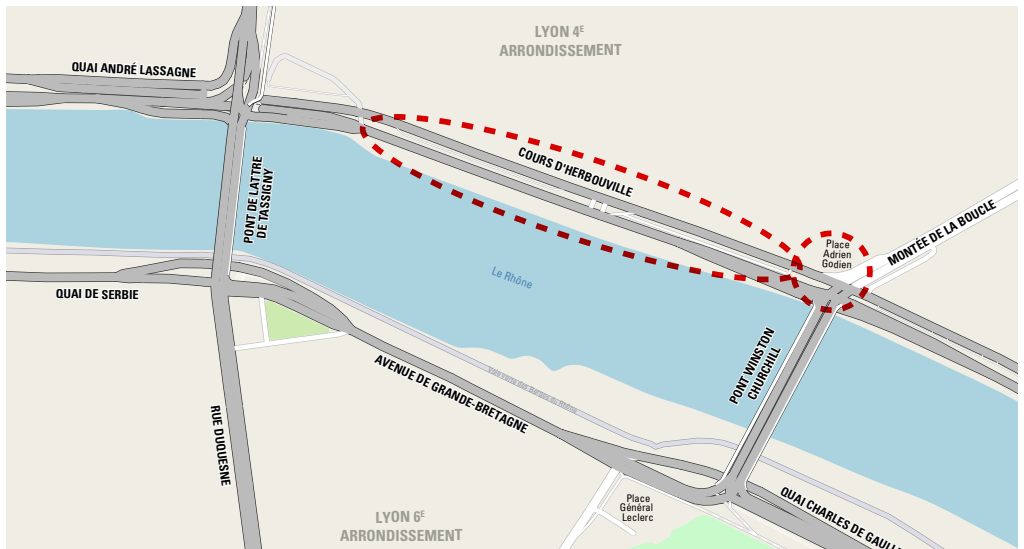
GRANDLYON
la métropole



La Métropole de Lyon poursuit les travaux de requalification du cours d'Herbouville. Il s'agit de réaliser des aménagements cyclables, de reprendre les carrefours et de réhabiliter le réseau d'assainissement.

Des opérations de voirie seront réalisées cours d'Herbouville, place Godien, cours Aristide Briand à Caluire-et-Cuire, pont Churchill et avenue de Grande Bretagne, pour structurer et proposer une liaison cyclable d'1,2 km entre le parc de la Tête d'Or et le tube modes doux de la Croix-Rousse.

> LOCALISATION DES TRAVAUX



> PHASE 1 : AMÉNAGEMENTS DE VOIRIE > novembre 2017 / mars 2018

De novembre 2017 à mars 2018, les travaux opérations de voirie ont été réalisées cours d'Herbouville, place Godien, cours Aristide Briand à Caluire-et-Cuire, pont Churchill et avenue de Grande Bretagne.

> PHASE 2 - TRAVAUX D'ASSAINISSEMENT > avril 2018 / mars 2019

PLACE GODIEN > entre le pont Churchill, le cours d'Herbouville et le cours Aristide Briand à Caluire-et-Cuire

- Réhabilitation souterraine du réseau d'assainissement
- Renouvellement des raccordements particuliers au réseau

COURS D'HERBOUVILLE

- Réhabilitation souterraine du réseau d'assainissement avec creusement de puits d'accès au réseau
- Renouvellement des raccordements particuliers au réseau
- Mise en place de canalisations de déviation des égouts en surface

PONT CHURCHILL ET AVENUE DE GRANDE BRETAGNE

- Réhabilitation souterraine du réseau d'assainissement
- Renouvellement des raccordements particuliers au réseau

> PHASE 3 - AMÉNAGEMENTS DE VOIRIE > 2019

Sur la totalité du cours

- Création de places pour les personnes à mobilité réduite (PMR) et de places pour les livraisons côté façade
- Aménagement du terre-plein central nord
- Renouvellement du patrimoine arboré



Infos Travaux

> LES INCIDENCES SUR LES CIRCULATIONS PHASE 2 : Avril 2018 à mars 2019

COURS D'HERBOUVILLE

> Avril 2018 à mars 2019

- Voies rétrécies
- Stationnement interdit aux abords du chantier à l'avancement
- Suppression du stationnement sur le terre-plein central
- Maintien permanent des accès riverains et commerces

En cas d'intempéries, les travaux pourront être prolongés au-delà des dates indiquées.

> PLANNING PRÉVISIONNEL

> PHASE 3 - 2019

Fin des aménagements de voirie et renouvellement du patrimoine arboré

Vos commerces
restent
accessibles

CONTACT

04 28 67 52 30

L'EAU DANS LA MÉTROPOLE

La Métropole de Lyon est responsable du cycle de l'eau sur son territoire et assure à ce titre le captage, la distribution et l'assainissement de l'eau pour ses 59 communes. Elle garantit l'accès à une eau de qualité, pour tous les habitants et en quantité suffisante, distribuée par un réseau fiable et régulièrement contrôlé. Une bonne gestion de l'eau et la limitation des rejets polluants permettent de préserver durablement les ressources naturelles du territoire.

EN CHIFFRES



360 000

abonnés au service de distribution d'eau



200 000 m³

d'eau potable acheminée chaque jour aux usagers



4 000 km

de canalisations d'eau potable